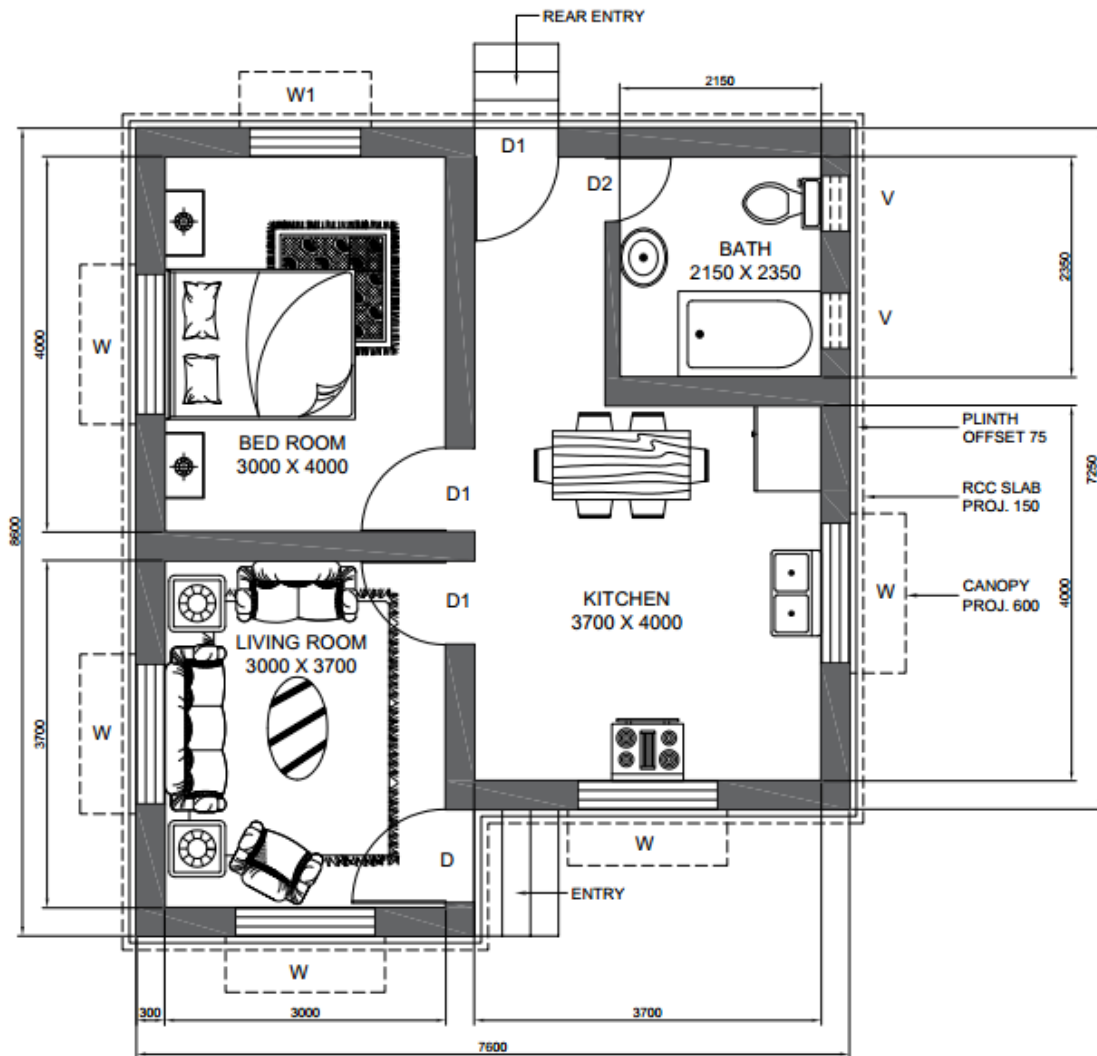


Front Elevation



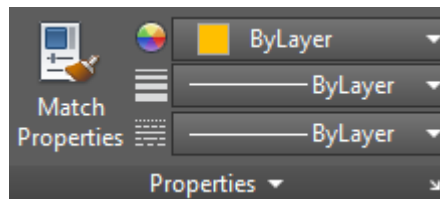
❖ نکات تکمیلی:

۱- برای دانلود بلاک می توانید به سایت های زیر مراجعه نمایید:

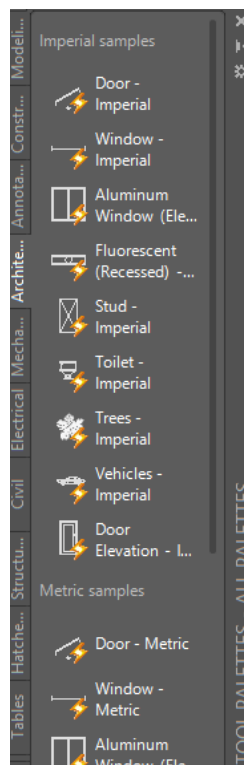
cad-block.com

dimensions.com

۲- برای تغییر رنگ یک بلاک از بخش Properties گزینه by layer را انتخاب نمایید.



۳- برای فراخوانی یک بلاک آماده از داخل اتوکد عبارت (TP (Tool palletes را تایپ نمایید.



Teacher: Ehsan Fathi, Phd of Mechanical Engineering

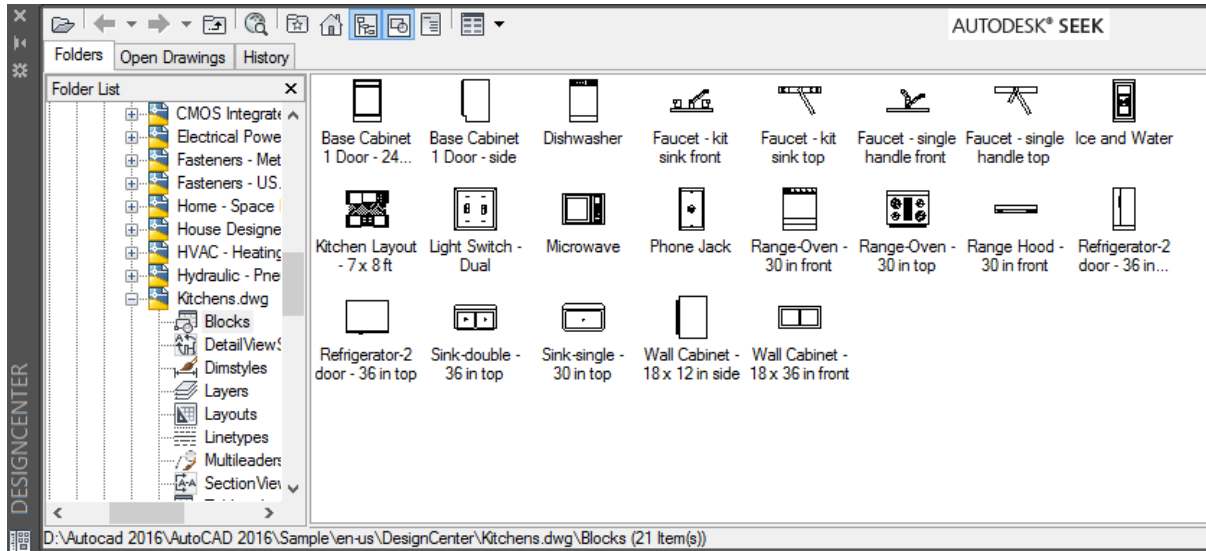
Telegram: @FathiTrainingGroup

Email: Ehsanfathi_eh@yahoo.com

Website: FathiTrainingGroup.com

Tel: 09386249330

۴- روشی دیگر برای فراخوانی یک بلاک مراجعه به بخش Design center است. برای این منظور با تایپ کردن عبارت DC به بخش مربوطه دسترسی پیدا می کنید.



۵- با انتخاب یک خط و با استفاده از دستور make current می توان مشخصات آن خط را به عنوان لایه جاری در نظر گرفت.

