

Leader



Move

Teacher: Ehsan Fathi, PHD Student in Mechanical Engineering at University of Birjand

Telegram: @FathiTrainingGroup

Email: Ehsanfathi_eh@yahoo.com

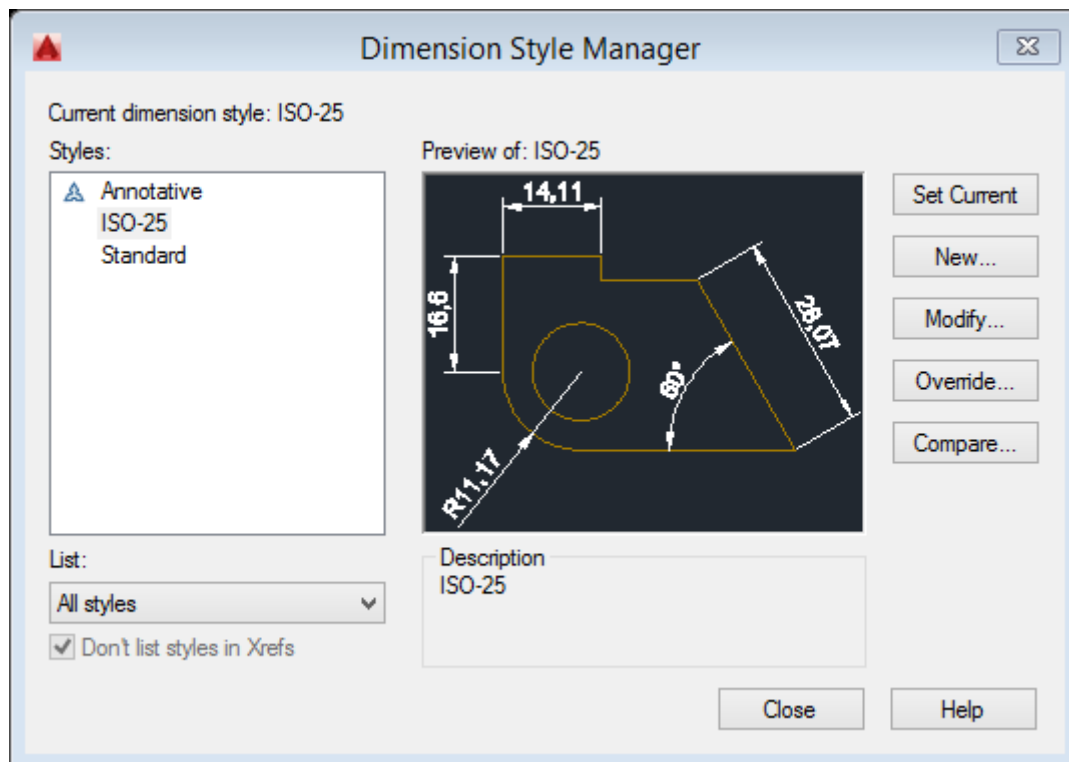
Website: FathiTrainingGroup.com

Tel: 09386249330

❖ نکات تکمیلی:

۱- برای بزرگ کردن فونت اندازه ها به صورت زیر عمل می شود:

Annotation → Dimension Style → Modify → fit

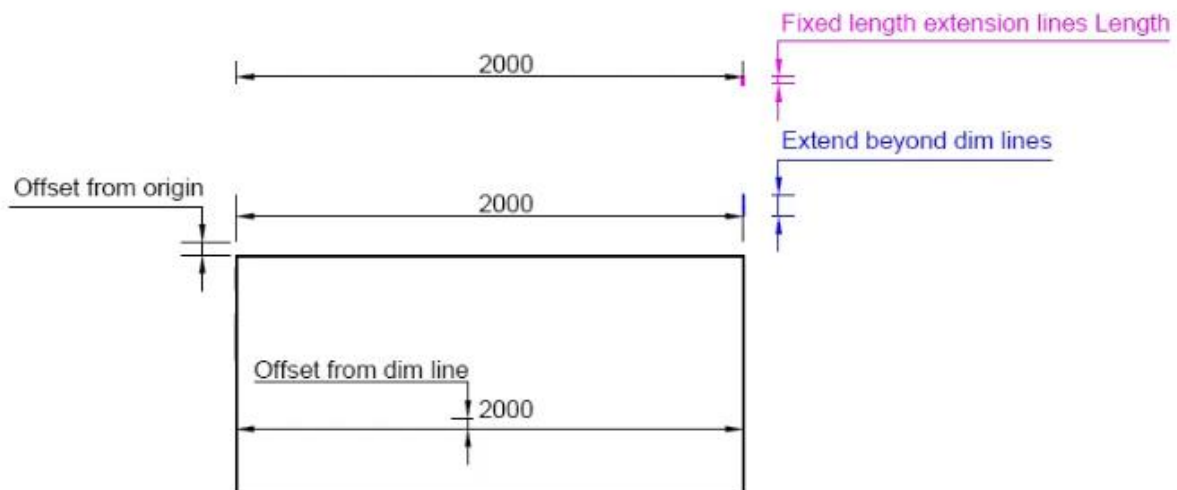


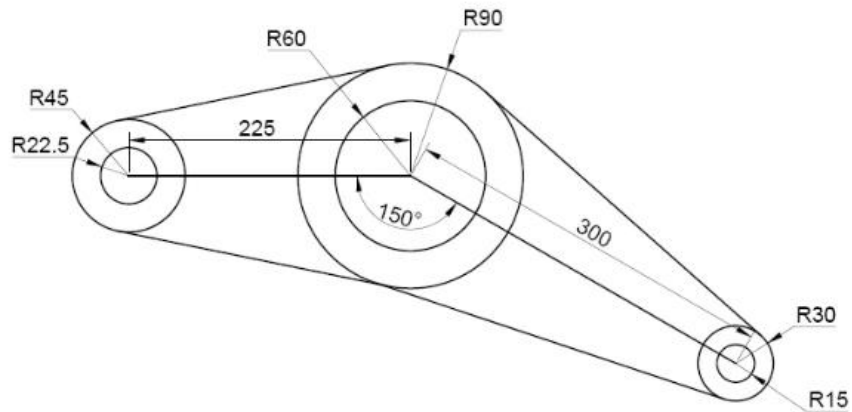
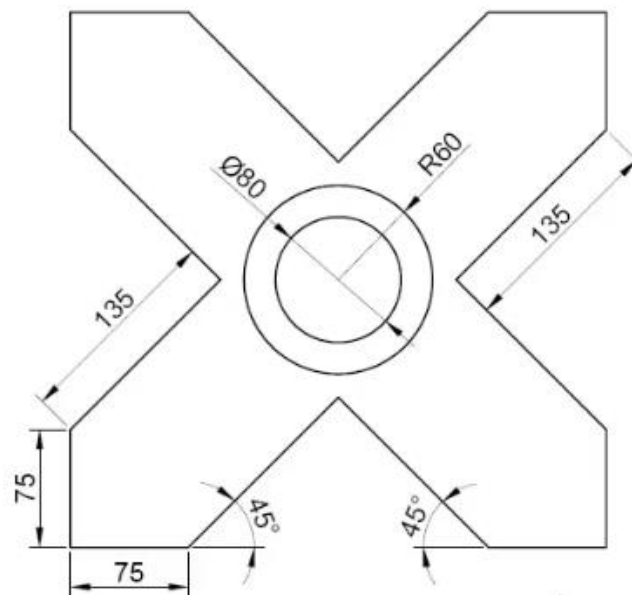
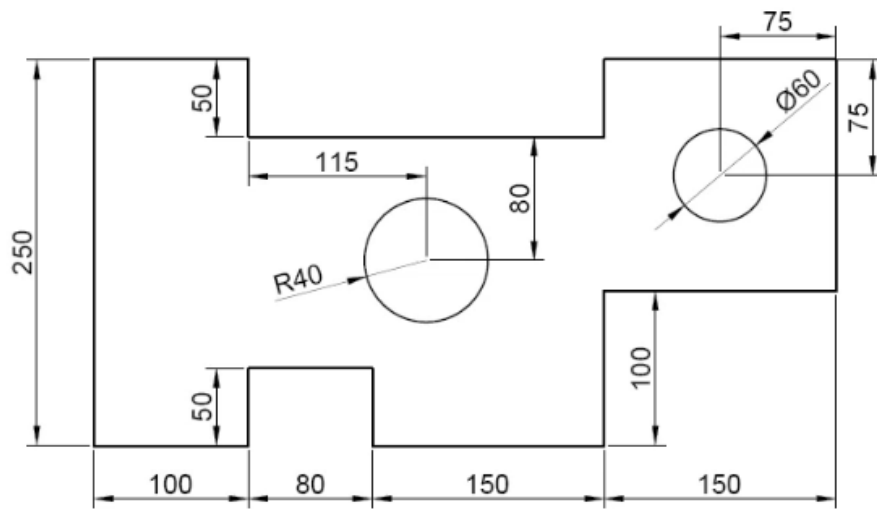
۲- برای وارد کردن اندازه مستقیم خطوط مایل باید گزینه Orthomode غیر فعال باشد.

۳- برای بزرگ کردن اندازه Leader به صورت زیر عمل کنید:

Annotation → Multileader Style → Modify → Leader Structure

- ۴- برای وارد کردن تولرانس عبارت اختصاری TOL را تایپ نمایید.
- ۵- برای باز شدن پنجره Dimension Style عبارت D را در صفحه کیبورد تایپ نمایید.
- ۶- برای قرار دادن نماد قطر قبل از هر اندازه از پنجره Dimension Style تنظیمات مربوطه را انجام می دهیم.
- ۷- در صورتیکه شعاع کمان خیلی بزرگ باشد برای اندازه دادن می توان از گزینه Jogged جهت شکستن خط اندازه استفاده نمود.
- ۸- برای وارد کردن طول کمان بر روی کمان کلیک کرده و با فشردن دکمه فلش پایین گزینه Arc Length را انتخاب نمایید.
- ۹- برای وارد کردن اندازه ها به صورت دنباله دار پس از وارد کردن اندازه اول بر روی گزینه Continue کلیک کنید.
- ۱۰- برای افزایش فاصله بین اندازه ها از گزینه Distribute استفاده می شود.
- ۱۱- برای هم تراز کردن اندازه ها از گزینه Align استفاده می شود.
- ۱۲- به کمک دستور Ordinate می توان اندازه ها را نسبت به مبدا مختصات یا هر مبدا دیگری وارد کرد.
- ۱۳- برای تنظیم کردن نوع و رنگ خطوط اندازه از پنجره Dimension Style بر روی تب Lines کلیک کنید.





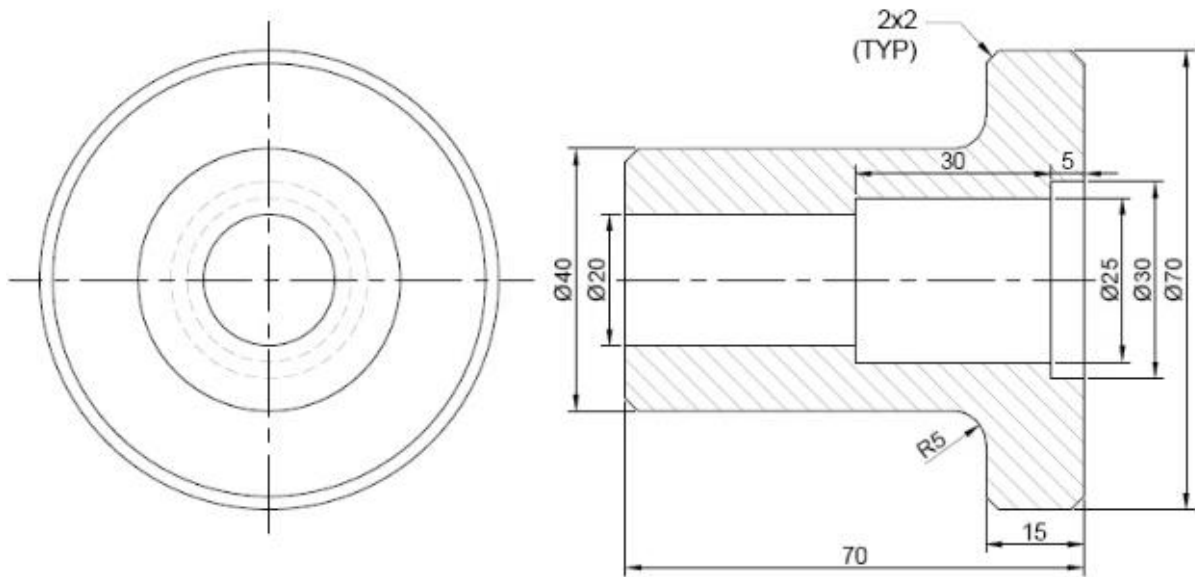
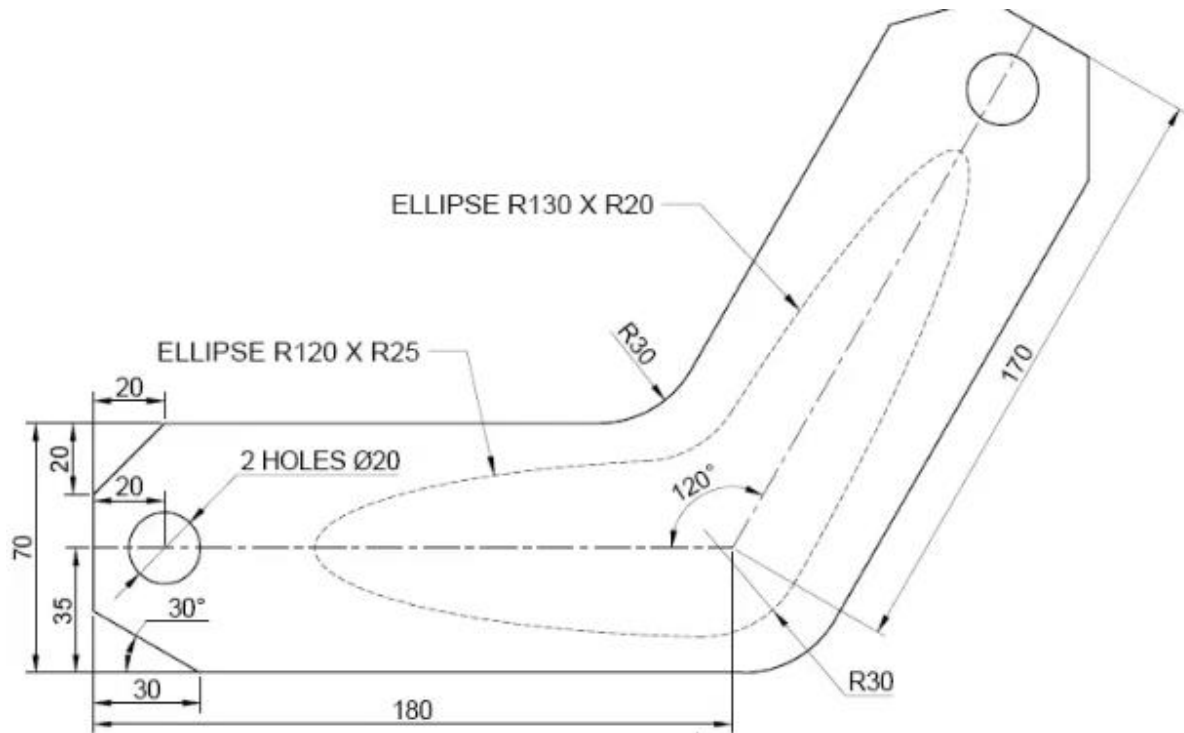
Teacher: Ehsan Fathi, PHD Student in Mechanical Engineering at University of Birjand

Telegram: @FathiTrainingGroup

Email: Ehsanfathi_eh@yahoo.com

Website: FathiTrainingGroup.com

Tel: 09386249330



Teacher: Ehsan Fathi, PHD Student in Mechanical Engineering at University of Birjand

Telegram: @FathiTrainingGroup

Email: Ehsanfathi_eh@yahoo.com

Website: FathiTrainingGroup.com

Tel: 09386249330